



**Pinces bipolaires PREMIUM
Pinces bipolaires à irrigation**

Une gamme de pinces bipolaires Erbe –
sans effet de collage

Les avantages de l'effet anti-collage



Coagulation de vaisseaux sanguins



Coagulation de surfaces

Lors d'une coagulation chirurgicale bipolaire HF, un effet de collage indésirable peut apparaître sur les mors de la pince. Cet effet peut causer une déchirure des vaisseaux coagulés et le tissu collé limite l'effet de coagulation. Une réduction importante de cet effet de collage est obtenue par le dosage automatique de la puissance réalisée par la technologie Erbe VIO ajouté au mode coagulation douce et au mode AUTO STOP. Les nouvelles pinces PREMIUM et les pinces à irrigation permettent également de réduire l'effet de collage.

Ces pinces complètent la gamme des modèles standard (voir au catalogue des accessoires de chirurgie HF)

Les pinces bipolaire sont disponibles sous différentes formes et longueurs pour répondre aux exigences chirurgicales et anatomiques variées.



AVANTAGES

- ✔ Collage tissulaire minimum
- ✔ Déchirement minimum des vaisseaux coagulés
- ✔ Travail précis et sûr
- ✔ Gain de temps maximum grâce à un minimum d'entretien, nettoyage, ...
- ✔ Une coagulation sûre grâce à des caractéristiques constantes et reproductibles

LES DOMAINES D'APPLICATION

- ✔ Toutes les disciplines chirurgicales spécialisées

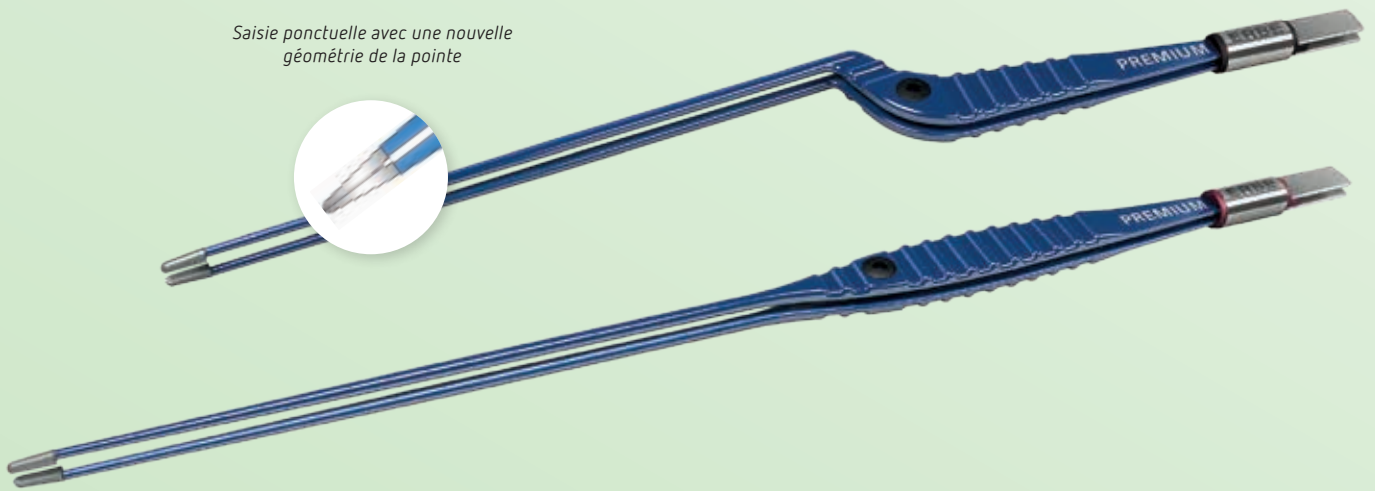
AVANTAGES PARTICULIERS EN

- ✔ Microchirurgie
- ✔ ORL
- ✔ Chirurgie maxillo-faciale
- ✔ Chirurgie plastique

La pince à effet cool-down. Pour un minimum de collage sur les mors.

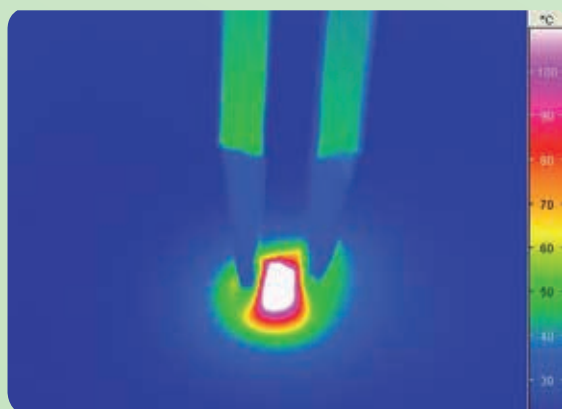
Les pinces PREMIUM réutilisables assurent une coagulation tissulaire confortable.
Les effets de collage sur la pointe de la pince sont réduits au minimum.

*Saisie ponctuelle avec une nouvelle
géométrie de la pointe*



La méthode : Un alliage spécial à haute conductivité thermique soustrait la chaleur de la pointe de la pince et évite de ce fait une surchauffe. Il en résulte une considérable réduction de l'accumulation thermique et de l'adhésion au coagulum. La surface satinée et rugueuse de la pointe de la pince garantit une saisie sûre de tissus et de vaisseaux tout en réduisant d'éventuels reflets lumineux afin d'améliorer la visibilité du champ opératoire sous microscope.

Les nouvelles pinces PREMIUM sont disponibles dans toutes les formes et tailles conventionnelles et peuvent être utilisées dans toutes les disciplines chirurgicales.



*La thermographie montre le faible niveau de température des
pointes de la pince lors de la coagulation*

APERÇU DES AVANTAGES

- ✓ Faible adhésion tissulaire grâce à une conductivité thermique élevée
- ✓ Longévité des instruments due à l'utilisation d'alliages de haute qualité
- ✓ Coagulation ciblée grâce à une géométrie extrêmement fine de la pointe
- ✓ Saisie sûre du tissu grâce aux surfaces de préhension rugueuses
- ✓ Minimum d'entretien intraopératoire
- ✓ Bonne visibilité du champ opératoire due au manque de réflexes lumineux (p. ex. lors de préparations sous microscope)

Aperçu des Pinces PREMIUM

Pince PREMIUM bipolaire – droite		
20195-501	12 cm	pointue 0,2 mm
20195-502	12 cm	très fine 0,4 mm
20195-503	12 cm	fine 0,7 mm
20195-504	12 cm	fine 0,7 mm; coudée
20195-505	18,5 cm	pointue 0,2 mm
20195-506	18,5 cm	très fine 0,4 mm
20195-507	18,5 cm	fine 0,7 mm
20195-508	18,5 cm	pointe mousse 1,0 mm
20195-509	18,5 cm	pointe mousse 1,0 mm; coudée
20195-510	20 cm	pointue 0,2 mm
20195-511	20 cm	très fine 0,4 mm
20195-512	20 cm	pointe mousse 1,0 mm
20195-513	20 cm	pointe mousse 1,0 mm; coudée
20195-514	20 cm	pointe mousse 2,0 mm; coudée
20195-515	23 cm	pointe mousse 2,0 mm
20195-516	26 cm	pointe mousse 1,0 mm; coudée

Pince PREMIUM bipolaire – baïonnette		
20195-531	15,5 cm	pointue 0,2 mm
20195-532	15,5 cm	très fine 0,4 mm
20195-533	15,5 cm	fine 0,7 mm
20195-534	17 cm	pointue 0,2 mm
20195-535	17 cm	pointe mousse 1,0 mm
20195-536	20 cm	très fine 0,4 mm
20195-537	20 cm	fine 0,7 mm
20195-538	20 cm	pointe mousse 1,0 mm
20195-539	20 cm	pointe mousse 1,2 mm
20195-540	20 cm	pointe mousse 2,0 mm
20195-541	20 cm	pointe mousse 1,2 mm; coudée vers le bas
20195-542	20 cm	pointe mousse 1,2 mm; coudée vers le haut
20195-543	23 cm	pointue 0,2 mm
20195-544	23 cm	très fine 0,4 mm
20195-545	23 cm	fine 0,7 mm
20195-546	23 cm	pointe mousse 1,0 mm
20195-547	23 cm	pointe mousse 1,2 mm
20195-548	23 cm	fine 0,7 mm; coudée vers le haut
20195-549	23 cm	fine 1,2 mm; coudée vers le haut
20195-550	23 cm	fine 0,7 mm; coudée vers le bas
20195-551	25 cm	pointue 0,2 mm
20195-552	25 cm	très fine 0,4 mm
20195-553	25 cm	fine 0,7 mm
20195-554	25 cm	pointe mousse 1,0 mm
20195-555	25 cm	pointe mousse 1,2 mm
20195-556	25 cm	fine 0,7 mm; coudée vers le haut

pointue



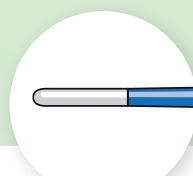
très fine



fine



pointe mousse

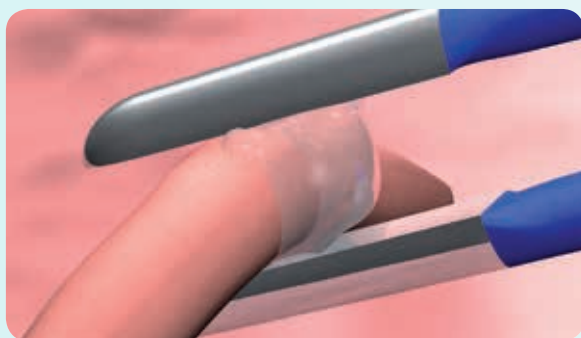


Le fonctionnement de la pince à irrigation bipolaire

Le diamètre extérieur du raccordement de rinçage est de 3 mm. Le raccordement se fait sur un système de perfusion par gravitation conventionnel



L'orifice de rinçage se trouve sur l'une des branches de la pince



Rinçage durant la coagulation

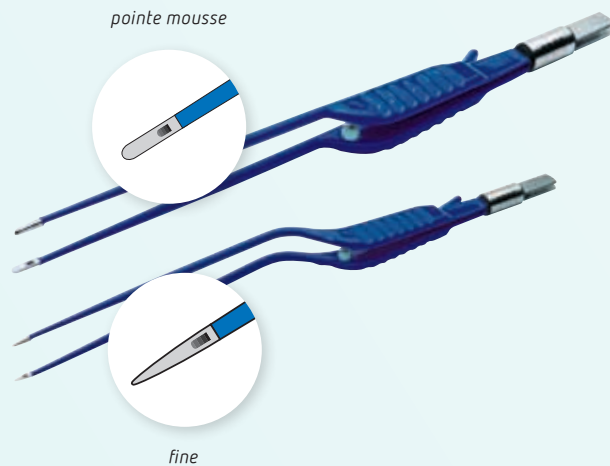
Le canal de rinçage est intégré dans la branche de la pince avec un orifice de rinçage sur son extrémité. Le rinçage à la solution physiologique NaCl a plusieurs effets positifs :

- ☑ Coagulation efficace
- ☑ Aucune blessure ou déchirure du vaisseau coagulé après la coagulation
- ☑ Coagulation homogène avec une puissance constante
- ☑ Contact électrique favorisé par la solution NaCl

Tous ces avantages permettent d'accélérer l'intervention, un nettoyage intraopératoire de l'instrument n'étant pas nécessaire. La solution de rinçage est raccordée sur un système de perfusion par gravitation conventionnel avec réglage de débit par roulette.

Nettoyage en machine à 95°C et stérilisation à l'autoclave à 138°C.

Aperçu des pinces à irrigation et des câbles de raccordement



Pince à irrigation – droite

20195-150	20 cm	pointe mousse 1,5 mm
-----------	-------	----------------------

Pince à irrigation – baïonnette

20195-151	20 cm	fine 0,5 mm
20195-152	20 cm	pointe mousse 1,0 mm
20195-153	23 cm	fine 0,5 mm
20195-154	23 cm	pointe mousse 1,0 mm

Câble de raccordement pour pinces bipolaires

pour VIO, ICC, ACC

Longueur 4 m

N° 20196-045

Longueur 5 m

N° 20196-057

pour VIO, ICC, ACC, International

Longueur 4 m

N° 20196-053

Longueur 5 m

N° 20196-061

pour Valleylab

Longueur 4 m

N° 20196-055



Erbe Medical S.à.r.l.
Z.A.C. Sans Souci
470 Allée des Hêtres
F-69760 Limonest
Tél 04 78 64 92 55
Fax 04 78 66 16 43
erbe@erbe-france.com
erbe-france.com

Erbe Elektromedizin GmbH
Waldhoernlestrasse 17
72072 Tuebingen
Allemagne
Tél +49 7071 755-0
Fax +49 7071 755-179
info@erbe-med.com
erbe-med.com