

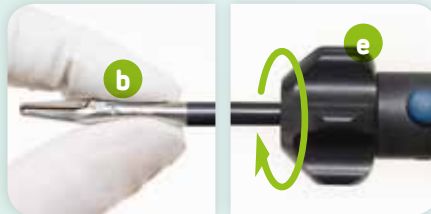
LAP BiSect-Schere

Produkt zerlegen

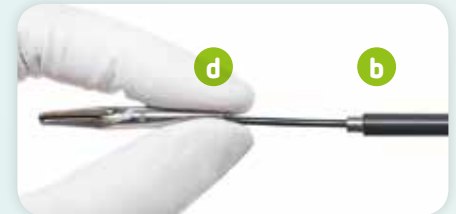
Das Produkt muss in zerlegtem Zustand und mit geöffneten Branchen gereinigt und desinfiziert werden.



- 1 Ziehen Sie das Anschlusskabel ab (o. Abb.).
- 2 Halten Sie den Handgriff (a) so, dass das bewegliche Griffstück nicht blockiert wird. Drücken Sie den Druckknopf und ziehen Sie den Schaft (c) aus dem Handgriff.



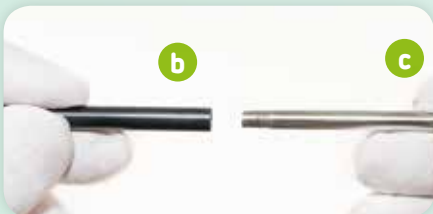
- 3 Halten Sie die Elektrode (d) an den Branchen zwischen Daumen und Zeigefinger. Schrauben Sie mit dem Drehrad (e) die Elektrode aus dem Schaft (ca. 6 Umdrehungen).



- 4 Ziehen Sie die Elektrode (d) aus dem Schaft.
- 5 Ziehen Sie das Isolierrohr (b) vom Schaft ab.



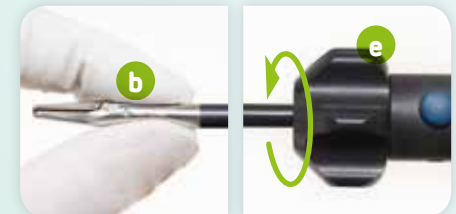
Produkt montieren



- 1 Schieben Sie das Isolierrohr (b) auf den Schaft (c).



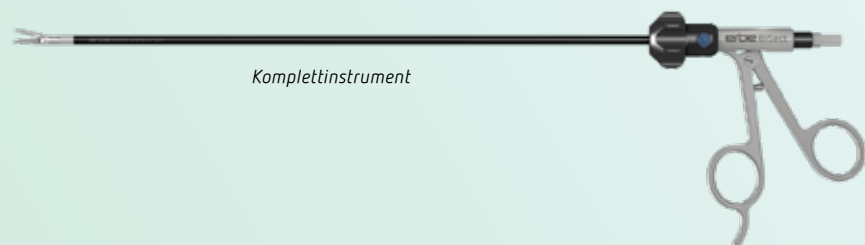
- 2 Schieben Sie die Elektrode (d) bis zum Anschlag in den Schaft.










- 3 Halten Sie die Elektrode (d) an den Branchen zwischen Daumen und Zeigefinger. Schrauben Sie die Elektrode mit dem Drehrad (e) bis zum Anschlag gut fest (ca. 6 Umdrehungen); Gewinde nicht verkanten.



- 4 Halten Sie den Handgriff (a) wie einen Schreibstift, sodass die Griffstücke nach oben weisen und das bewegliche Griffstück nicht blockiert wird und drücken Sie den Druckknopf. Schieben Sie den Schaft ohne zu verkanten bis zum Einrasten in den Handgriff (a).



Den vollständigen Verwendungshinweis finden Sie unter erbe-med.com

Einsatz für LAP BiSect-Schere Micro (Komplettinstrument Micro, Nr. 20195-204)		Stück	Nr.
Einsatz LAP BiSect Micro, ø 5 mm, Länge 350 mm		1	20195-206
Einsatz für LAP BiSect-Schere Macro (Komplettinstrument Macro, Nr. 20195-205)		Stück	Nr.
Einsatz LAP BiSect Macro, ø 5 mm, Länge 350 mm		1	20195-207
Einzelkomponenten für LAP BiSect-Schere Micro und Macro		Stück	Nr.
Schaftrohr für LAP BiSect Micro und Macro, ø 5 mm, Länge 350 mm		1	20195-208
Isolierrohr für LAP BiSect Micro und Macro, ø 5 mm, Länge 350 mm		1	20195-209
Griffstück für LAP BiSect Micro und Macro		1	20195-210
Zubehör zur Aufbereitung für LAP BiSect-Schere Micro und Macro		Stück	Nr.
Reinigungsbürste, Länge 650 mm, zur manuellen Reinigung und Desinfektion		1	20191-279
Spülschlauch mit Luer-Lock-Anschluss, Länge 500 mm, zur maschinellen Reinigung und Desinfektion		1	20195-201